

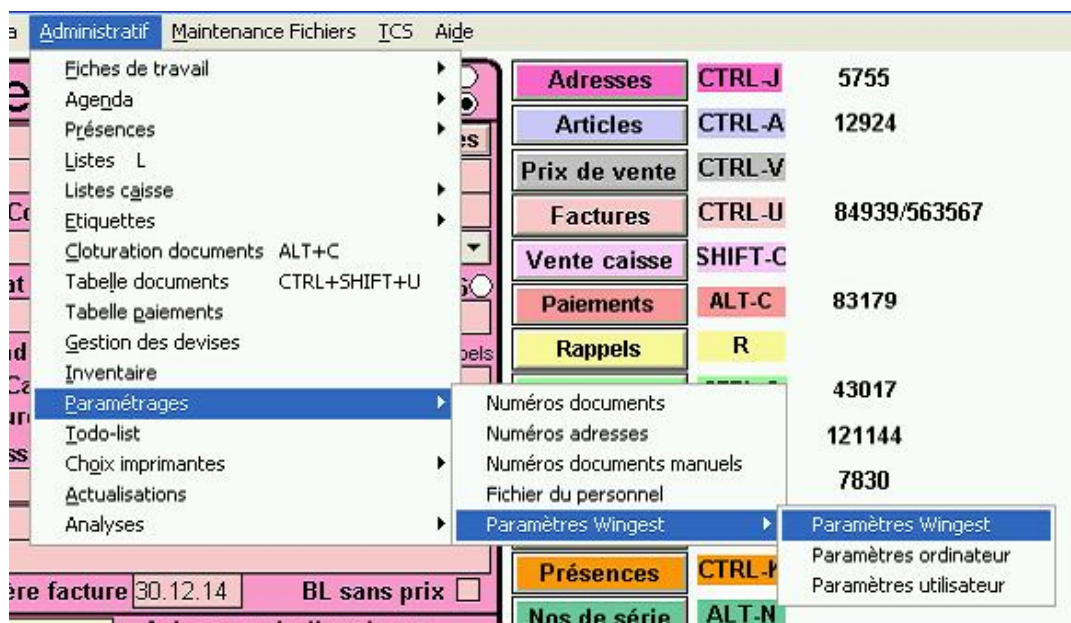
Wingest changement de la TVA en 2015

Afin de travailler avec Wingest et les nouveaux taux de TVA à partir du 1.1.2015, **il est impérativement nécessaire d'une mise à jour de Wingest qui doit se faire sur place en vos lieux**. Prière de demander un rendez-vous par téléphone (+352-802436). Comme nous avons un nombre important de clients à migrer, nous ne saurons pas satisfaire immédiatement toutes les demandes d'intervention. Dans le cas où le délai d'attente serait trop important, vous trouverez ci-dessous les modifications nécessaires pour commencer à travailler avec les nouveaux taux de TVA en 2015. Ces modifications ne suffisent cependant pas si vous voulez encore être en mesure de réimprimer des factures de 2014 à 15% de TVA car une fois appliquées, vous pourriez uniquement travailler en 2015 avec les nouveaux taux de TVA. **Même la simple réimpression d'une facture établie en 2014 sera affichée à 17%. Pour résoudre cela, la mise à jour sur place en vos lieux est indispensable.**

Ci-dessous les manipulations provisoires nécessaires pour pouvoir commencer à travailler en 2015 avec les nouveaux taux de TVA.

1.) Changement des taux de TVA dans les paramètres WINGEST

Dans le menu *Administratif* choisir l'option *Paramétrages – Paramètres Wingest - Paramètres Wingest*



Dans le fichier de paramétrage, il faut aller sur **RECHERCHE** (Suchen, touche de fonction F6)



Ensuite entrer dans la recherche *tva1* et cliquer sur OK



A adapter les valeurs de TVA *tvadefault%* (la valeur TVA par défaut lors de la création de nouveaux articles) et *tva1%* à *tva5%* (les différents taux de TVA utilisés, normalement *tva1%* est identique à *tvadefault%*)

```
REM valeur par d  faut
tvadefault%=15

REM taux de TVA, 1
tva1%=15
tva2%=3
tva3%=6
tva4%=12
tva5%=8
```

Pour rappel, les taux de TVA changent comme suit :

- 15% vers 17%
- 6% vers 8%
- 12% vers 14%.

Il suffit de changer uniquement les taux de TVA que vous utilisez, par exemple comme suit

```
REM valeur par d  faut
tvadefault%=17

REM taux de TVA,
tva1%=17
tva2%=3
tva3%=8
tva4%=14
tva5%=8

rem variables no
```

ATTENTION ! Ne rien changer d'autre dans les paramétrages, sinon il se peut que Wingest ne pourra plus démarrer du tout!

Après avoir modifié les taux de TVA, à fermer la fenêtre des paramétrages (cliquer sur le X en haut à droite de la fenêtre WINGEST.PAR)



et confirmer les changements par click sur OK



2.) Changement des taux de TVA pour les articles existants

ATTENTION !!!! A faire absolument une sauvegarde du répertoire WINGEST avant de faire les modifications suivantes, les changements y indiqués sont irréversibles et en cas de la moindre erreur de manipulation, il sera impossible de revenir en arrière sans sauvegarde. Si vous n'êtes pas sûr, demandez un rendez-vous d'assistance de notre part pour réaliser ces changements.

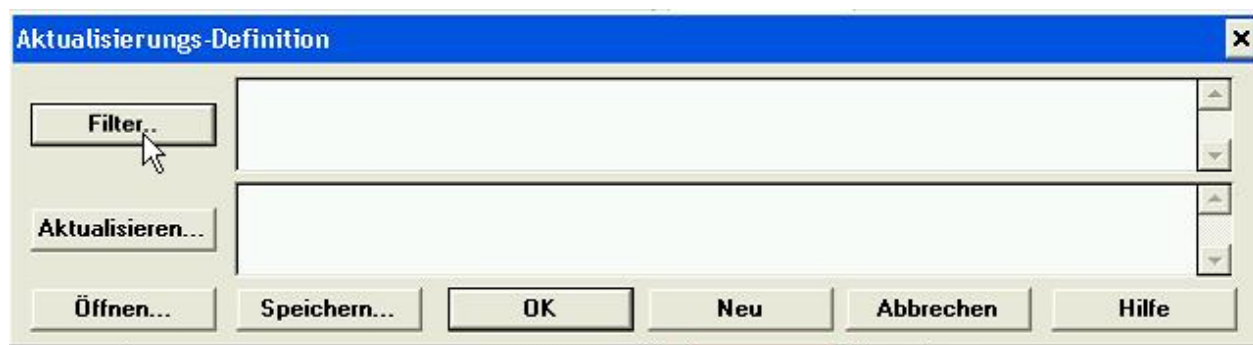
Aller dans le fichier *Articles*



Dans le menu **Administratif** choisir **Actualisations**



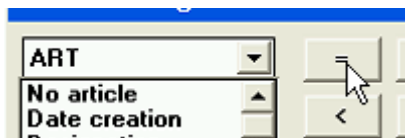
Cliquez sur **Filtre**



Cliquez sur **Tva en pc**



Cliquez sur le signe =



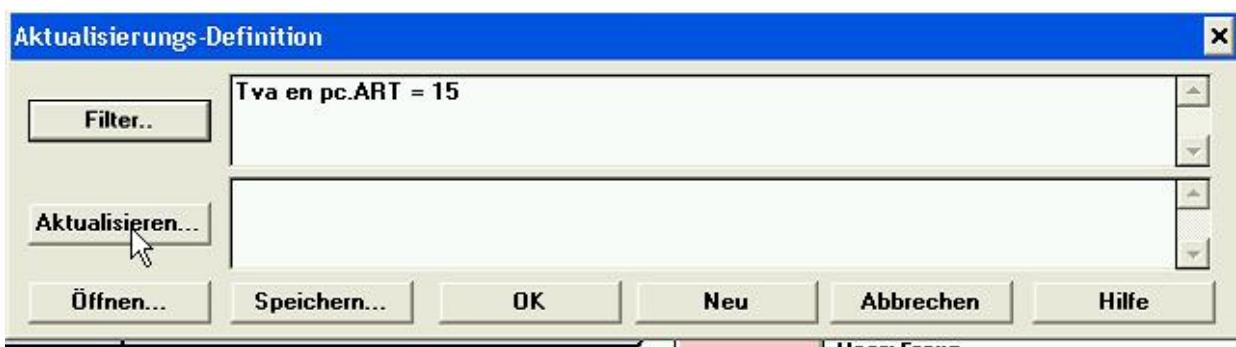
Entrez le taux de tva que vous voulez remplacer sous **Valeur (Wert)**, p.ex. 15 et taper ENTER par après



La case **Formule (Formel)** s'affichera comme suit, à cliquer sur OK en dessous de cette case



L'écran se présente alors comme suit



Copier la ligne suivante :

Tva en pc.ART = 17: Prix vente ttc.ART = Prix vente htva.ART * (1 + Tva en pc.ART / 100)

et insérez cette ligne directement dans la case blanche à côté de **Actualiser**. Vérifier si le nouveau taux de TVA correct y est indiqué (17 dans l'exemple) et adaptez le en cas de besoin

L'écran se présentera alors comme suit

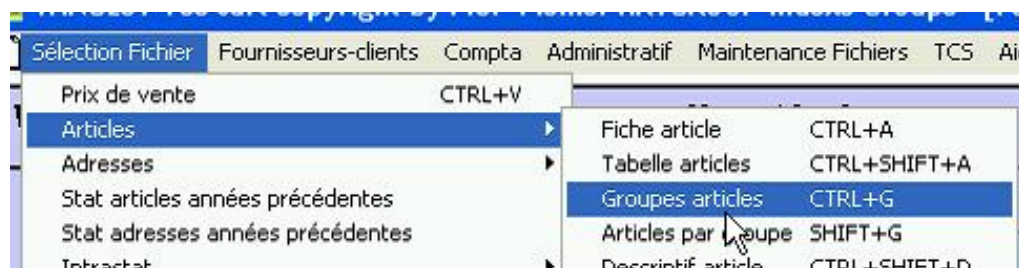


Cliquez sur OK

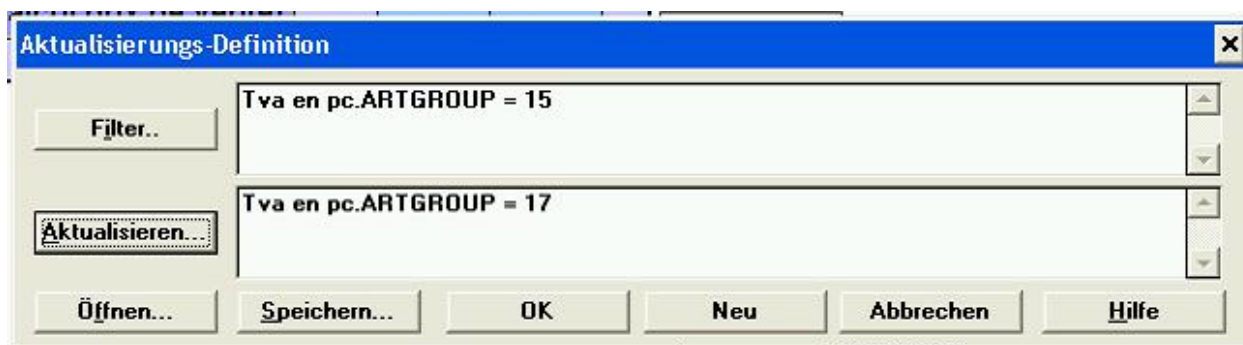
3.) Répétez les étapes 2. et 3. pour chaque taux de tva à changer.

4.) Pour ceux qui travaillent avec des groupes articles : actualisation des taux de TVA des groupes

Aller dans les Groupes articles



Dans le menu *Administratif* choisir *Actualisations* et actualiser la TVA de 15 à 17%



4.) Les devis établis en 2014

Si vous facturez en 2015 un devis qui a été établi en 2014, les positions du devis seront reprises à 15% de TVA. Il faudra donc manuellement changer la TVA sur chaque ligne de la facture 2015 en provenance du devis 2014.